

**А Д М И Н И С Т Р А Ц И Я
МОИСЕЕВСКОГО СЕЛЬСКОГО ПОСЕЛЕНИЯ
КОТОВСКОГО МУНИЦИПАЛЬНОГО РАЙОНА
ВОЛГОГРАДСКОЙ ОБЛАСТИ**

П О С Т А Н О В Л Е Н И Е

от 20.03.2025

№ 21

О порядке (алгоритме) действий по привлечению сил и средств, для экстренной эвакуации населения в безопасные зоны (пункты временного размещения) в случае чрезвычайной ситуации, связанной с пожаром.

В соответствии с Федеральным законом от 21.12.1994 № 68-ФЗ «О защите населения и территорий от чрезвычайных ситуаций природного и техногенного характера», постановлением Правительства Российской Федерации от 22.06.2004 № 303 «О Порядке эвакуации населения, материальных и культурных ценностей в безопасные районы» и в целях организации планирования и проведения эвакуационных мероприятий при возникновении чрезвычайных ситуаций, а также в целях недопущения гибели людей на пожарах на территории Моисеевского сельского поселения

П О С Т А Н О В Л Я Ю:

1. Утвердить порядок (алгоритм) действий по привлечению сил и средств для экстренной эвакуации населения населенных пунктов Моисеевского сельского поселения в безопасные зоны (пункты временного размещения) в случае чрезвычайной ситуации, связанной с пожаром. (приложение №1)
2. Утвердить силы и средства для эвакуации населения при пожаре на территории Моисеевского сельского поселения (приложение №2)
3. Ранее действующее постановление №56 от 27.08.2020г. «О порядке (алгоритме) действий по привлечению сил и средств, для экстренной эвакуации населения в безопасные зоны (пункты временного размещения) в случае чрезвычайной ситуации, связанной с пожаром» считать утратившим силу.
4. Контроль за исполнением настоящего постановления оставляю за собой.
5. Настоящее постановление вступает в силу с момента подписания и подлежит обнародованию.


Глава Моисеевского
сельского поселения

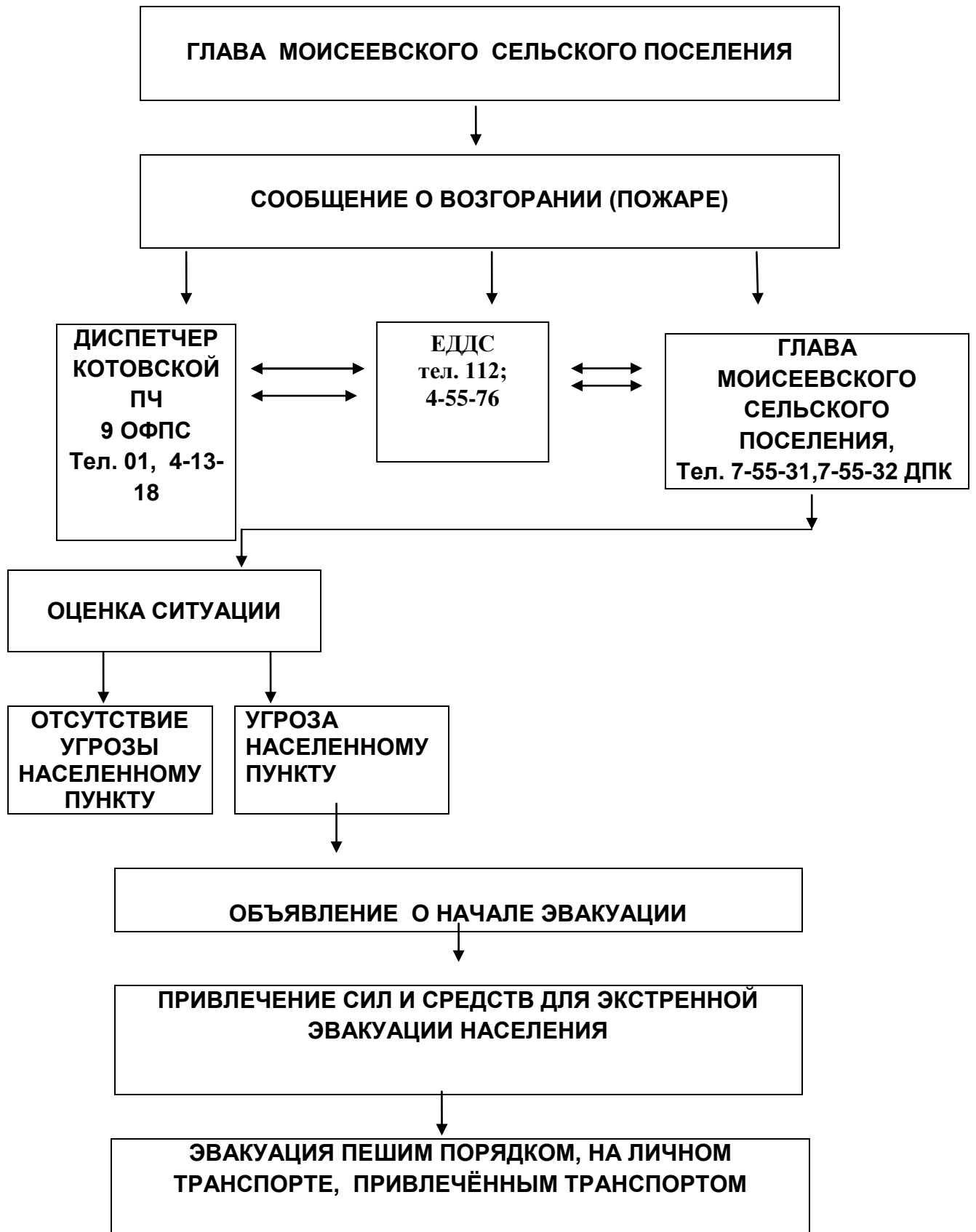
Н. Н. Зубайруева

приложение №1
к постановлению
от 20.03.2025г. № 21

**АЛГОРИТМ
действий администрации при эвакуации населения из населенных пунктов
Моисеевского сельского поселения**

ОБНАРУЖЕНИЕ ВОЗГОРАНИЯ (ПОЖАРА)





Реестр сил и средств Моисеевского сельского поселения
для эвакуации населения при пожаре на территории Моисеевского сельского поселения

№ п/п	Организация и место её дислокации	Количество ДПД и л/с., привлекаемого на тушение пожара (не менее) чел.	Техника, привлекаемая к тушению пожара	Наличие и название средств оповещения населения, ответственный за проведение оповещения, номер телефона	Наличие ранцевых огнетушителей/шанцевого инструмента (лопаты и т.д.)/хлопуш	Ответственный за сбор и направление сил и средств к месту вызова, номер телефона	Техника привлекаемая для эвакуации населения, ответственный за предоставление техники, номер телефона	Режим работы	Примечание
Моисеевское сельское поселение с. Моисеево									
	Администрация сельского поселения	5 чел.	МТЗ 82.1 «Беларусь» с бульдоз., прицепной емкостью и навесным оборудованием 1 ед. Зил-130 (АЦ-40)-1 ед.	Звуковая система LPA-240МА-М Зубайруева Наталья Николаевна 89023625928	4/5/3	Зубайруева Наталья Николаевна 89023625928	УАЗ-31512 – 1 ед.	8.00-16.00 (ост. по вызову)	
	КФХ Махдиев Магомедсалам Магомедович с. Моисеево		Фронтальный погрузчик 1 ед. К-700 с плугом-1 ед. Камаз (бочка 10 куб)	-	-	Директор Махдиев Магомедсалам Магомедович 89371956488		По вызову	
	КФХ Серенко А. А.		К-700(с плугом) 1 ед. Белорус 1221 (с бочкой 12 куб.)	-	-	Директор Серенко Александр Александрович		По вызову	

						89275302797			
	КФХ Ситников Д.С.		МТЗ 82.1 с плугом			Директор Ситников Дмитрий Сергеевич 89275276037		По вызов у	
	Итого: с. Моисеево		Техника для тушения -2 ед. для опашки- 3 ед. для подвоза воды-1 ед.	1 ед. Охватывает - 100% населения	4/5/3				
С. Ефимовка									
	Администрация сельского поселения			Звуковая сирена Зубайруева Наталья Николаевна 89023625928	0\0\0	Зубайруева Наталья Николаевна 89023625928			
	Итого по Моисеевскому сельскому поселению	5	Техника для тушения -2 ед. для опашки- 3 ед. для подвоза воды- 1 ед.	1ед. Охватывает - 100% населения	4/5/3				

Мотопомпы-1 Эл. Станция (переносные)-1
Глава Моисеевского сельского поселения

Н. Н. Зубайруева